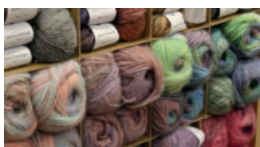


# PROGRAMMATION

DU 2 FÉVRIER AU 2 MARS  
«UNE HISTOIRE DE L'HYGIÈNE ET DE  
LA SANTÉ EN OUTRE-FORÊT»



DU 14 AU 16 MARS  
9<sup>ÈME</sup> PRINTEMPS DES PELOTES



DU 30 MARS AU 21 AVRIL  
"DIALOGUE" ET ANIMATIONS DE PÂQUES



DU 4 MAI AU 22 JUIN  
EXPOSITION "MUS'ART : PIERRE,  
FEU ET PIGMENTS"



DU 6 JUILLET AU 7 SEPTEMBRE  
"SUR SON 31, L'ELSSASSROCK S'INVITE  
EN OUTRE-FORÊT"



DU 20 SEPTEMBRE AU 12 OCTOBRE  
EXPOSITION MARQUETERIE



DU 23 AU 26 OCTOBRE 20<sup>ÈME</sup> FESTIVAL  
POINT DE CROIX ET BRODERIE



DU 22 NOVEMBRE AU 28 DÉCEMBRE  
ANIMATIONS DE NOËL



Espace  
pique-nique  
couvert et  
extérieur.



Cafétéria aux  
heures d'ouverture.  
Boissons froides  
et chaudes en  
semaine.  
Pâtisseries les  
dimanches.  
Sur réservation  
pour les groupes.



Parking  
à proximité  
immédiate pour  
les voitures.



Restauration  
uniquement selon  
programmation.



Parking vélo  
Possibilité de  
garer son vélo.  
Situé à 10  
minutes de  
la gare de  
Soultz-ss-Forêt.



Application  
mobile :  
*Outre-Forêt hier  
et aujourd'hui*  
disponible sur  
tablettes prêtées  
sur site.

Englis and German  
translation :  
Englische und deutsche  
Übersetzung :



# SERVICES

## HORAIRES D'OUVERTURE

- Du 1<sup>er</sup> mai au 30 septembre :  
mardi au dimanche  
et jours fériés de 11h à 18h.
- Du 1<sup>er</sup> octobre au 30 avril :  
mercredis et jeudis de 11h  
à 17h, samedis, dimanches  
et jours fériés de 14h à 18h.  
Fermé le 25 décembre puis  
en janvier.

## TARIFS

- Entrée adulte : 6€
- Tarif réduit\* : 4€
- Pass Famille : 14€  
(jusqu'à 2 adultes et 4 enfants)
- Abonnement annuel : 14€
- Gratuit jusqu'à 6 ans
- Billets combinés  
- Musée Français du Pétrole  
- Château du Fleckenstein
- Partenaires : Museum Pass,  
Pass Alsace, Cezam...

(\*enfants à partir de 6 ans,  
lycéens, étudiants,  
personnes handicapées)

[www.maison-rurale.fr](http://www.maison-rurale.fr)



# MAISON RURALE DE L'OUTRE-FORÊT

## CENTRE D'INTERPRÉTATION DU PATRIMOINE



2025



# DÉCOUVREZ NOS TEMPS FORTS DE L'ANNÉE !

PROGRAMMATION COMPLÈTE DISPONIBLE  
SUR [WWW.MAISON-RURALE.FR](http://WWW.MAISON-RURALE.FR)



MAISON-RURALE DE L'OUTRE-FORÊT  
1, PLACE DE L'ÉGLISE - 67250 KUTZENHAUSEN  
+33 (0)3 88 80 53 00 - [CONTACT@MAISON-RURALE.FR](mailto:CONTACT@MAISON-RURALE.FR)  
[www.maison-rurale.fr](http://www.maison-rurale.fr)



# KUTZENHAUSEN

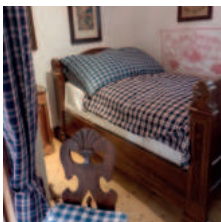






# UN RETOUR VERS LE PASSÉ

## UN CENTRE D'INTERPRÉTATION DU PATRIMOINE



La Maison Rurale de l'Outre-Forêt est un corps de ferme typique du nord de l'Alsace, mettant en scène la vie rurale entre 1920 et 1950.

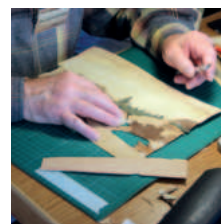


Le visiteur, bercé par des souvenirs d'enfance ou curieux d'un mode de vie traditionnel, découvrira au cœur d'une architecture à pans-de-bois, l'intimité des pièces à vivre (**Gross Stub/Klein Stub**), les secrets de la cuisine, le charme désuet du mobilier, les ressources de la **cave** et du **grenier**, le savoir-faire du paysan et des artisans.



## UN LIEU D'ANIMATIONS POUR PETITS ET GRANDS

Plus qu'un musée, la Maison Rurale de l'Outre-Forêt est aussi un lieu de partage et d'apprentissage. Chaque activité vise à créer une expérience immersive, un espace dynamique où l'histoire, la culture et le savoir-faire se rencontrent.



Petits et grands se régaleront des animations proposées autour des arts et traditions populaires, dans un cadre authentique et inspirant : visites guidées, accueil de scolaires, expositions, conférences, musique, théâtre, démonstrations d'artisans, créations textiles, dégustations culinaires...



## ET BIEN PLUS ENCORE !

Club de fil en aiguille

Cours d'alsacien

Club de marqueterie

Tricot solidaire

## VENIR EN GROUPE

Les groupes sont accueillis tout au long de l'année, sauf durant le mois de janvier. Prestations sur réservation préalable uniquement. A partir de 12 personnes.

- Groupes adultes guidés : **5,50€**/personne.
- Groupes adultes non-guidés : **5€**/personne.
- Groupes scolaires : à partir de **4€**/enfant. Propositions pédagogiques envoyées sur demande.
- Groupe de personnes en situation de handicap : **4€** en visite guidée ou **3,50€** sans visite guidée. Gratuit pour les accompagnateurs.

Traditions...

...Partage

Apprentissage...